

ΠΟΙΟΣ ΕΙΝΑΙ Ο ΣΩΣΤΟΣ ΤΡΟΠΟΣ ΕΦΑΡΜΟΓΗΣ ΤΟΥ ΑΛΚΟΟΛΟΥΧΟΥ ΑΝΤΙΣΗΠΤΙΚΟΥ;

Εφαρμόστε αλκοολούχο αντισηπτικό στα χέρια!

Πλύνετε τα χέρια με σαπούνι και νερό μόνο όταν αυτά είναι εμφανώς λερωμένα!

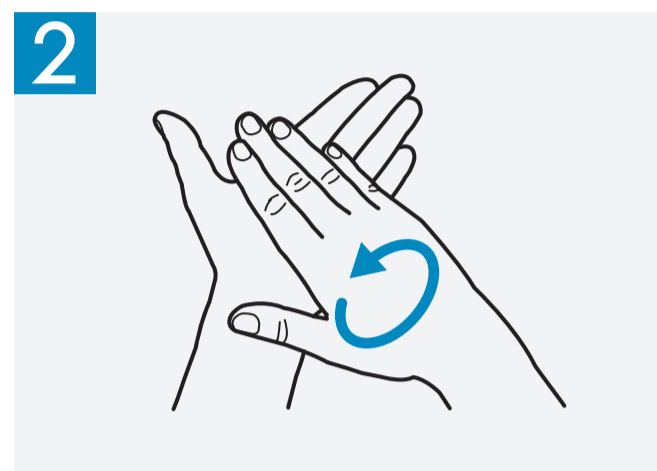
 Διάρκεια της συνολικής διαδικασίας: 20-30 δευτερόλεπτα



1a



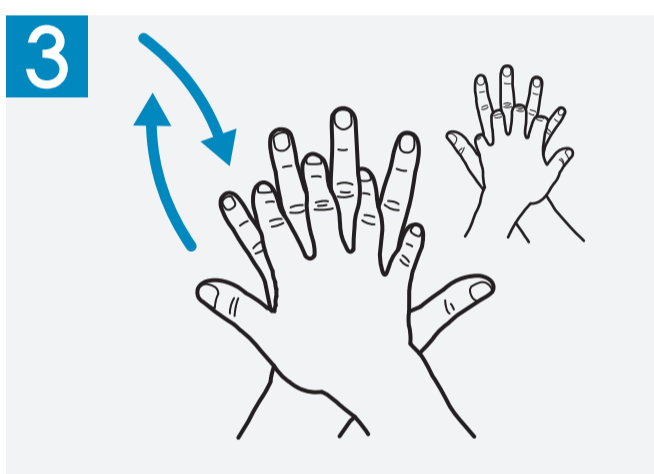
1b



2

Βάζουμε στην παλάμη μας την ενδεικνυόμενη δόση του αλκοολούχου αντισηπτικού διαλύματος, ώστε να καλύπτονται όλες οι επιφάνειες.

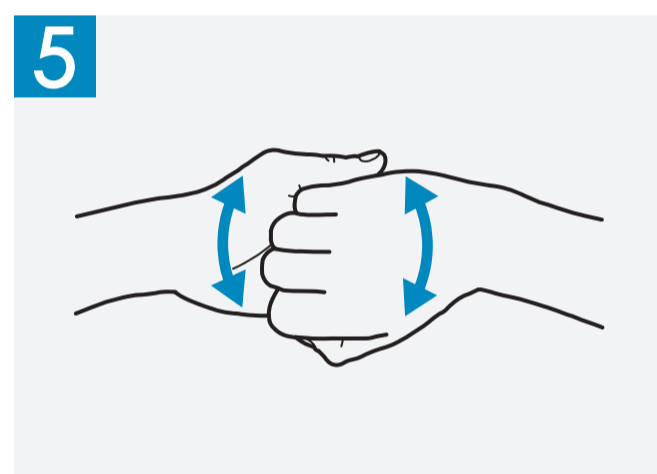
Τρίβουμε τις παλάμες μας μεταξύ τους.



3



4

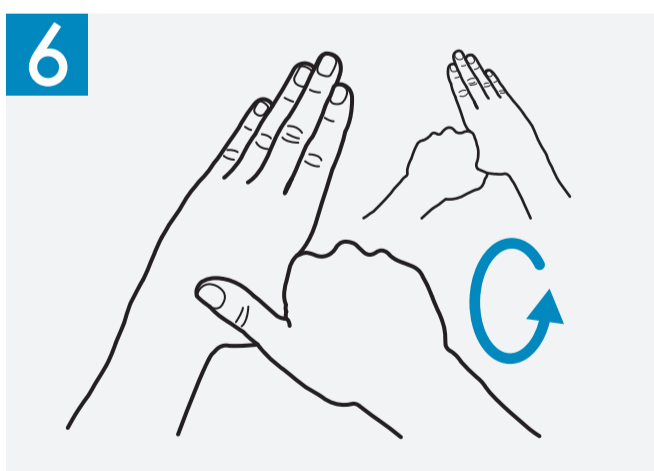


5

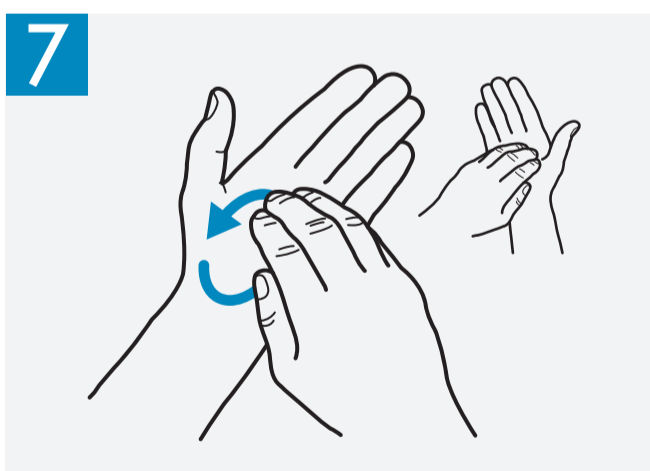
Τρίβουμε την παλάμη του δεξιού χεριού πάνω στην ραχιαία επιφάνεια του αριστερού χεριού βάζοντας τα δάκτυλα του δεξιού στα μεσοδακτύλια διαστήματα του αριστερού χεριού και αντιστρόφως

Τρίβουμε τις παλαμιαίες επιφάνειες των χεριών και τα μεσοδακτύλια διαστήματα τοποθετώντας τα δάκτυλα σταυρωτά.

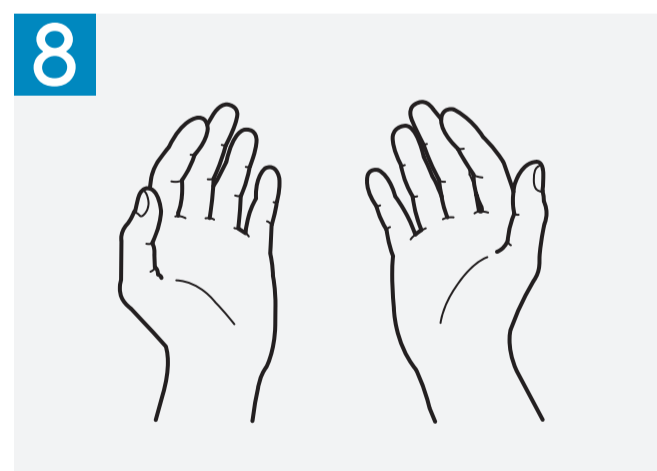
Τρίβουμε ταυτόχρονα τις ραχιαίες επιφάνειες των ακροδαχτύλων και των δύο χεριών κλείνοντας το κάθε χέρι μέσα στην παλάμη του άλλου χεριού.



6



7



8

Κλείνουμε τον αντίχειρα του αριστερού χεριού μέσα στην παλάμη του δεξιού χεριού, τον τρίβουμε με περιστροφικές κινήσεις και αντιστρόφως.

Τρίβουμε τα ακροδάκτυλα του δεξιού χεριού με περιστροφικές κινήσεις (της ίδιας και αντίθετης φοράς) στην παλάμη του αριστερού χεριού και αντιστρόφως.

Εφόσον στεγνώσουν τα χέρια σας είναι ασφαλή.