

PEPTIDE LOTION + SHAMPOO

Hair Revitalizer

Τριχόπτωση, αραίωση μαλλιών, αδύνατα μαλλιά, για άνδρες και γυναίκες



Version
DERMA

Pharmaceutical Products Dermatologically Tested Parabens Free

— PEPTIDE LOTION

Πρόκειται για μια επιστημονική φόρμουλα, που ο μηχανισμός δράσης των συστατικών της, καθώς και οι κλινικές μελέτες, αποδεικνύουν την αποτελεσματικότητά της.

Αποτρέπει την τριχόπτωση και ενισχύει την αποκατάσταση της τριχοφυΐας.

Θρέφει το δέρμα της κεφαλής και τις ρίζες των τριχών.

— Ενεργά συστατικά

Συνδυασμός 3 πατενταρισμένων ολιγοπεπτιδίων προηγμένης τεχνολογίας, σε λιποσώματα: Oligopeptide-54, (CG-Nokkin), Decapeptide-18 (CG-WINT), Decapeptide-10 (CG-Keramin2)

Φυτικά εκχυλίσματα: Serenoa Serrulata, Polygala Tenuifolia, Portulaca Oleracea, Thuja Orientalis, Ginko Biloba

Βιταμίνες: Biotin, Retinyl Palmitate

— Σύστημα χορήγησης για βελτιωμένη απορρόφηση και δράση

Πρωτοποριακή τεχνολογία για την απορρόφηση των ενεργών συστατικών από το δέρμα της κεφαλής. Τα λιποσώματα είναι σφαιρικές κάψουλες από διπλοστοιβάδες φωσφολιπιδίων, οι οποίες μοιάζουν με τις βιολογικές μεμβράνες και προστατεύουν τις εγκλωβισμένες ουσίες από χημικές και ενζυματικές επιδράσεις. Αποτελούν σύστημα μεταφοράς για καλύτερη απορρόφηση καθώς μεταφέρουν τα ολιγοπεπτίδια στους βολβούς των τριχών.

— Πλεονεκτήματα Peptide Lotion

Κατάλληλη για άτομα κάθε ηλικίας και φύλου

Ανδρική και γυναικεία αλωπεκία

Λέπνωση τριχών σε άνδρες και γυναίκες

Έντονη τριχόπτωση ανδρών και γυναικών

Κλινικά δοκιμασμένα ενεργά συστατικά (σύμπλεγμα τριών πεπτιδίων).

— Κλινικές αποδείξεις των in-vivo και in-vitro δοκιμών

Η επιτυχία του PEPTIDE οφείλεται στη σύνθεση 10 ενεργών συστατικών.

ΒΙΟ-ΜΗΜΙΤΙΚΑ ΠΕΠΤΙΔΙΑ ΣΕ ΛΙΠΟΣΩΜΑΤΑ

Ολιγοπεπτίδιο-54 (CG-Nokkin): Συμβάλλει στην ανάπτυξη νέων τριχών και εμποδίζει τον αποχρωματισμό των τριχών. Δυναμώνει τα μαλλιά, ενώ τονώνει τη μικροκυκλοφορία του αίματος στο τριχωτό της κεφαλής και αναζωογονεί τους θύλακες των τριχών. Περιορίζει την τριχόπτωση παρεμβαίνοντας σε 3 μηχανισμούς: BMP4, DKK-1, WNT.

Δεκαπεπτίδιο-10 (CG-Keramin2): Συμβάλλει στον πολλαπλασιασμό των μητρικών κυττάρων του βολβού, με αποτέλεσμα την ενδυνάμωση του θύλακα και του στελέχους της τρίχας. Προλαμβάνει τη φθορά των κυττάρων των τριχών που οφείλεται στο άγχος, στην έκθεση σε ακτινοβολία UV και σε άλλες δυσμενείς περιβαλλοντικές επιδράσεις. Θρέφει το δέρμα της κεφαλής και τις ρίζες των τριχών, εξασφαλίζοντας πιο υγιή και δυνατά στελέχη.

Δεκαπεπτίδιο-18 (CG-WINT): Διεγείρει το μηχανισμό δημιουργίας νέων τριχών και νέων θυλάκων, μέσω της διαφοροποίησης των επιθηλιακών βλαστικών κυττάρων. Ενεργοποιεί τον μηχανισμό της β-κατενίνης, ο οποίος έχει σημαντικό ρόλο στη διαφοροποίηση των επιθηλιακών βλαστικών κυττάρων του θύλακα της τρίχας σε κερατινοκύτταρα.

ΒΙΤΑΜΙΝΕΣ

Βιταμίνη Α, παλμιτική ρετινόλη: Θρέφει το φλοιό της τρίχας και έχει ισχυρή αντιοξειδωτική δράση στις τρίχες και το δέρμα της κεφαλής. Βοηθά τα μαλλιά να ανακτήσουν την ελαστικότητά τους.

Βιοτίνη: Τονώνει τη μικροκυκλοφορία του αίματος στο τριχωτό της κεφαλής. Ενισχύει την υγεία των μαλλιών και του δέρματος της κεφαλής.

ΦΥΤΙΚΑ ΕΚΧΥΛΙΣΜΑΤΑ

Serenoa Serrulata, εκχύλισμα καρπού σερενόας της προιονώτης: Μπλοκάρει την DHT (διυδροτεστοστερόνη), η οποία προκαλεί τριχόπτωση.

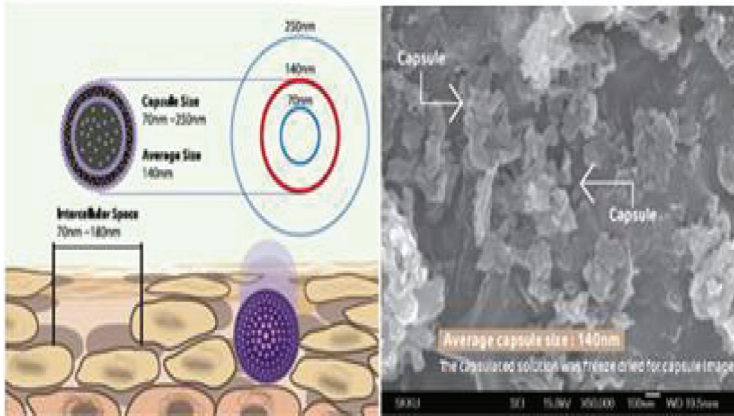
Polygala Tenuifolia εκχύλισμα ρίζας: Αναστέλλει τη διαδικασία της τριχόπτωσης και ευνοεί την ανάπτυξη νέων τριχών.

Portulaca Oleracea, εκχύλισμα γλυστρίδας: Διατηρεί το δέρμα της κεφαλής καθαρό και υγιές και το προστατεύει από τις δυσμενείς περιβαλλοντικές συνθήκες.

Thuja Orientalis, εκχύλισμα τούγιας ανατολική: Εμποδίζει την τριχόπτωση και δυναμώνει το θύλακα της τρίχας, χαρίζοντας δυνατά και υγιή μαλλιά.

Ginkgo Biloba εκχύλισμα: Καθαρίζει και καταπραΰνει το δέρμα της κεφαλής και βοηθά στην κυκλοφορία του αίματος.

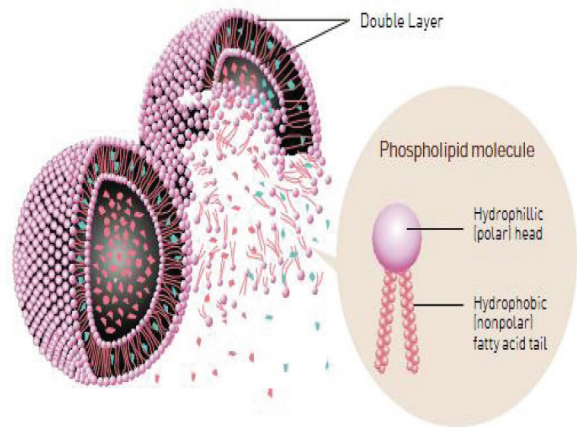
PEPTIDE LOTION Hair revitalizer



Scanning Electron Microscopic image X 50,000

Πλεονεκτήματα VERSION PEPTIDE LOTION Hair Revitalizer

Τα Βιο-μμητικά πεπτιδία σε λιποσώματα αποτρέπουν την τριχόπτωση και ενισχύουν την επανεμφάνιση νέων μαλλιών.



Πλεονεκτήματα της τεχνολογίας των λιποσωμάτων της Caregen
Ο εγκλωβισμός των βιο-πεπτιδίων σε λιποσώματα βελτώνει την απορρόφησή τους και εξασφαλίζει την αποτελεσματικότητά τους.

VERSION PEPTIDE LOTION 50 ml e

Hair Revitalizer

Dermatologically Tested - Parabens Free

Πρόκειται για μια επιστημονική φόρμουλα, που ο μηχανισμός δράσης των συστατικών της, καθώς και οι κλινικές μελέτες, αποδεικνύουν την αποτελεσματικότητά της.

- Αποτρέπει την τριχόπτωση και ενισχύει την αποκατάσταση της τριχοφυΐας.
- Θρέφει το δέρμα της κεφαλής και τις ρίζες των τριχών.

Manufactured by Caregen Co., Ltd. Packaged in Greece – Distributor VERSION S.A.



VERSION PEPTIDE SHAMPOO 200 ml e

Hair Revitalizer

Dermatologically Tested - Parabens Free

Κλινικά δοκιμασμένη φόρμουλα που χαρίζει υγιή μαλλιά
Κατάλληλα σχεδιασμένο για να χρησιμοποιηθεί σε συνδυασμό με την PEPTIDE LOTION Hair Revitalizer. Τόνυνε και ενισχύει τα μαλλιά και το δέρμα της κεφαλής, εξασφαλίζοντας το κατάλληλο περιβάλλον για την αποκατάσταση των μαλλιών.

Περιέχει όλα τα δραστικά της VERSION Peptide Lotion - Hair Revitalizer και επιπλέον υδρολυμένες πρωτεΐνες μεταξιδίου και κερατίνης.

Η σύνθεσή του περιλαμβάνει ήπια επιφανειοδραστικά και προστατευτικούς παράγοντες για τα μαλλιά και το δέρμα της κεφαλής.



ΚΑΘΗΜΕΡΙΝΗ ΑΓΩΓΗ ΘΕΡΑΠΕΙΑΣ ΜΕ PEPTIDE LOTION

- Αλωπεκία σε άνδρες και γυναίκες
 - Άνδρες και γυναίκες που εμφανίζουν αραίωση μαλλιών
 - Άνδρες και γυναίκες με υπερβολική τριχόπτωση
- ΔΙΑΡΚΕΙΑ ΑΓΩΓΗΣ: Απαιτείται καθημερινή εφαρμογή 3 μηνών,
2 φορές την ημέρα, πρωί και βράδυ
ΑΓΩΓΗ ΣΥΝΤΗΡΗΣΗΣ: 3 φορές την εβδομάδα πρωί και βράδυ για 3 μήνες
ΣΗΜΕΙΩΣΗ: Για την επίτευξη ενός αποτελέσματος στα επιθυμητά επίπεδα απαιτείται συνεχής, διαχρονική θεραπεία

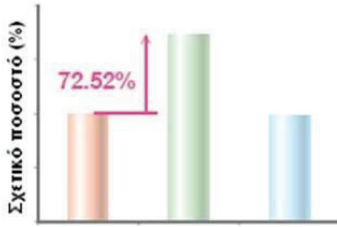
ΛΟΣΙΟΝ PEPTIDE - ΠΩΣ ΧΡΗΣΙΜΟΠΟΙΕΙΤΑΙ

- Μπορεί να εφαρμοστεί τοπικά, ή σε όλη την επιφάνεια του τριχωτού της κεφαλής, σε στεγνά μαλλιά
 - Ανακινήστε ελαφρά το προϊόν. Ψεκάστε στο τριχωτό της κεφαλής στην περιοχή που επιθυμείτε και κάντε ελαφρύ μασάζ με τα δάχτυλα
 - Δεν χρειάζεται να το ξεβγάλετε. Σε αντίθετη περίπτωση αφήστε να ενεργήσει το προϊόν τουλάχιστον 3 ώρες
- ΕΦΑΡΜΟΓΗ: 2 φορές ημερησίως, πρωί και βράδυ

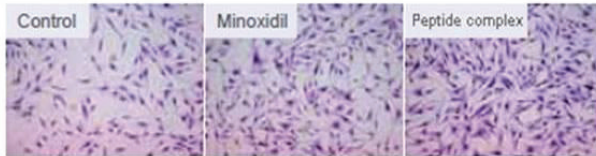
PEPTIDE LOTION ΕΙΝΑΙ ΑΠΟΤΕΛΕΣΜΑΤΙΚΗ ΣΕ ΑΝΔΡΕΣ ΚΑΙ ΓΥΝΑΙΚΕΣ, ΣΕ ΠΕΡΙΠΤΩΣΕΙΣ ΜΗ ΟΥΛΩΤΙΚΗΣ ΑΛΩΠΕΚΙΑΣ

ΜΗ ΟΥΛΩΤΙΚΕΣ ΑΛΩΠΕΚΙΕΣ: Διάχυτη αλωπεκία, Αλωπεκία αναγενούς τύπου, Γυροειδής αλωπεκία, Ανδρογενετική αλωπεκία, Ανωμαλίες στελέχους τριχός, τριχόπτωση από ενδοκρινικές διαταραχές, από διατροφικές διαταραχές, από φάρμακα.

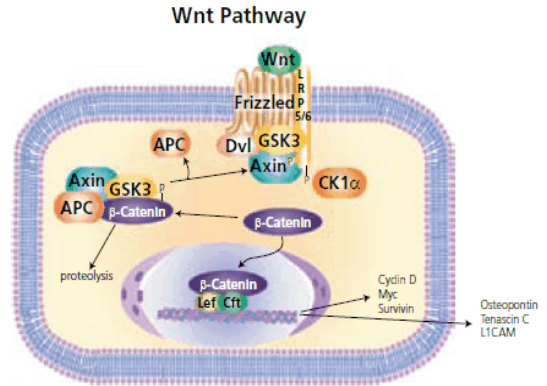
ΟΥΛΩΤΙΚΕΣ ΑΛΩΠΕΚΙΕΣ: Αναπτυξιακές διαταραχές, μολύνσεις, τραύματα, νεοπλαστικές, ομαλός λειχήνας ατροφική θυλακική υπερκέρωση, αποψιλωτική θυλακίτιδα, αποστηματοποιημένη περιθυλακίτιδα, χηλοειδής ακμή, ψευδογυροειδής αλωπεκία, θυλακική βλεννίωση.



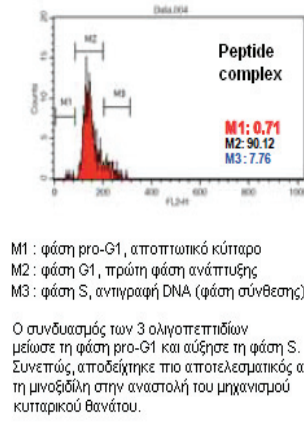
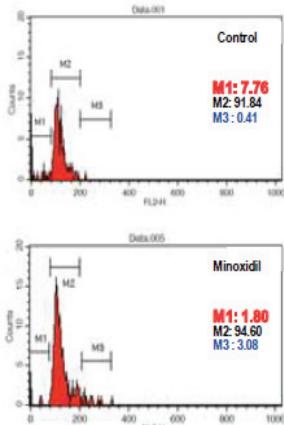
Κυτταρική σειρά: Μεσεγγυματικά βλαστικά κύτταρα (P.5)
 Ενοφθαλμισιός καλλιέργειας: 1×10^4 κύτταρα/τροφβλίο 24 βαθρών
 Συγκέντρωση: 10 μ g/ml minoxidil
 Συνθήκες καλλιέργειας: Ορός 2%, 72 ώρες



Ο συνδυασμός ολιγοπεπτιδίων του VERSION PEPTIDE συγκριτικά με το Minoxidil αυξάνει περισσότερο τον κυτταρικό πολλαπλασιασμό των μεσεγγυματικών βλαστικών κυττάρων (SRB assay).

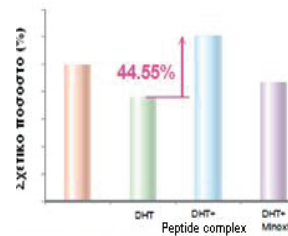


Μηχανισμός Δράσης Ολιγοπεπτιδίου-54: Περιορισμός της έκφρασης του DKK-1, η οποία συνεπάγεται ενεργοποίηση του μηχανισμού WNT.

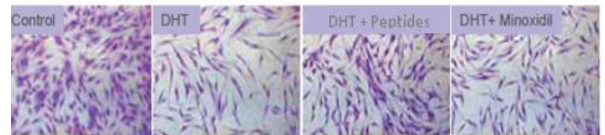


M1 : φάση pro-G1, αποπτωτικό κύτταρο
 M2 : φάση G1, πρώτη φάση ανάπτυξης
 M3 : φάση S, αντιγραφή DNA (φάση σύνθεσης)
 Ο συνδυασμός των 3 ολιγοπεπτιδίων μείωσε τη φάση pro-G1 και αύξησε τη φάση S. Συνεπώς, αποδείχθηκε πιο αποτελεσματικός από τη μονοδίοδη στην αναστολή του μηχανισμού κυτταρικού θανάτου.

Συνδυασμός βιο-πεπτιδίων VERSION PEPTIDE vs Minoxidil: Παρεμπόδιση κυτταρικής απόπτωσης



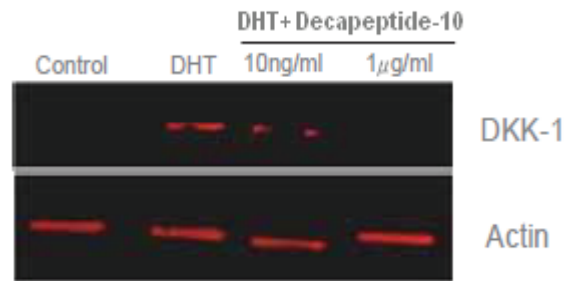
Κυτταρική σειρά: Κερατινοκύτταρα HaCaT Όγκος καλλιέργειας: 1×10^4 κυτ. ήμβλιο 48 βωθρών
 Συνθήκες καλλιέργειας: ορός 0,5%, 72 ώρες
 Συγκέντρωση: Σύμπλεγμα πεπτιδίων 10 μ g/ml, Minoxidil: 10 μ g/ml, DHT: 100nM.
 Ο συνδυασμός των τριών ολιγοπεπτιδίων αποδείχθηκε πιο αποτελεσματικός από τη μονοδίοδη στην αναστολή του μηχανισμού κυτταρικού θανάτου που οφείλεται στη διυδροτεστοστερόνη (DHT).



Συνδυασμός βιο-πεπτιδίων VERSION PEPTIDE vs Minoxidil: Παρεμπόδιση κυτταρικής απόπτωσης παρουσία DHT



Καλλιέργεια ανθρώπινων τριχικών θυλάκων



Έκφραση του DKK-1 σε πρωτογενή κύτταρα τριχών: DHT (Διυδροτεστοστερόνη): μόριο-διεγέρτης του DKK - 1,5 μ M DKK-1: Μόριο-κλειδί για την ανδρογενετική αλωπεκία
 Περιορισμός της έκφρασης του DKK-1, η οποία συνεπάγεται ενεργοποίηση του μηχανισμού WNT.



A,Day 1st A,Day 85th



B,Day 1st B,Day 85th

Subject no.3 Male Aged 73	A	B
	After 85 Days	After 85 Days
	%	%
Number of Hairs	12.8	-25
Hair density (1/air)	12.8	-25
Hair thickness (1/air)	6.3	3.8
Hair growth rate	19	-12.5
Rate of Anagen	6.3	3.8
Rate of Telogen	-27	-17



A,Day 1st A,Day 85th

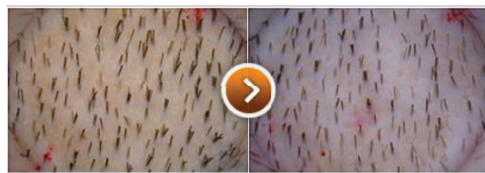


B,Day 1st B,Day 85th

Subject no.4 Male Aged 45	A	B
	After 85 Days	After 85 Days
	%	%
Number of Hairs	1.5	-3.6
Hair density (1/air)	1.5	-3.6
Hair thickness (1/air)	6.9	-3.8
Hair growth rate	-23.0	-27.0
Rate of Anagen	0.5	-8.1
Rate of Telogen	-19.0	96.5

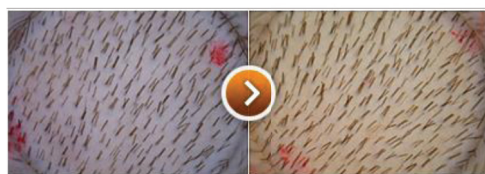


A,Day 1st A,Day 85th

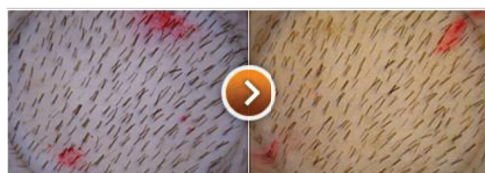


B,Day 1st B,Day 85th

Subject no.3 Male Aged 73	A	B
	After 85 Days	After 85 Days
	%	%
Number of Hairs	12.8	-25
Hair density (1/air)	12.8	-25
Hair thickness (1/air)	6.3	3.8
Hair growth rate	19	-12.5
Rate of Anagen	6.3	3.8
Rate of Telogen	-27	-17



A,Day 1st A,Day 85th



B,Day 1st B,Day 85th

Subject no.4 Male Aged 45	A	B
	After 85 Days	After 85 Days
	%	%
Number of Hairs	1.5	-3.6
Hair density (1/air)	1.5	-3.6
Hair thickness (1/air)	6.9	-3.8
Hair growth rate	-23.0	-27.0
Rate of Anagen	0.5	-8.1
Rate of Telogen	-19.0	96.5

Στοιχεία μελετών σε εθελοντές (PIPIN & META)

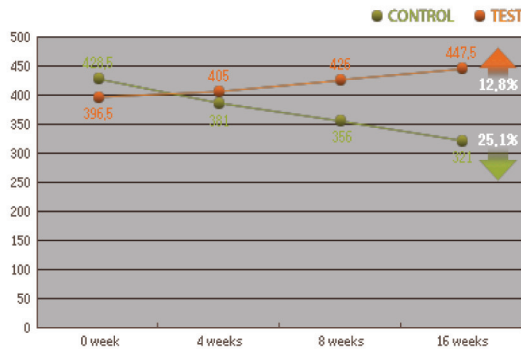
A: PEPTIDE LOTION σύμπλεγμα πεπτιδίων

B: Εικονικό φάρμακο

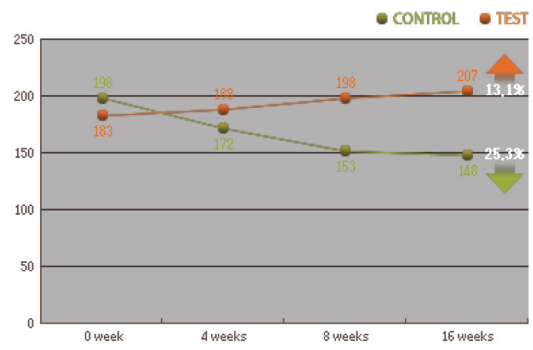
Σχεδιασμός μελέτης: Τυχαίοποιημένη, διπλά τυφλή μελέτη, ελεγχόμενη με εικονικό φάρμακο, διάρκειας 85 ημερών, σύγκριση ατομικά σε κάθε εθελοντή. Κριτήρια για τη συμμετοχή: Αλωπεκία ανδρογενετικού τύπου, ηλικία 45 - 73 ετών, με σκορ 3-4 στην κλίμακα Norwood-Hamilton

Εφαρμογή: 2 φορές ημερησίως, πρωί και βράδυ. Δεδομένα Φωτοτριχογράμματος

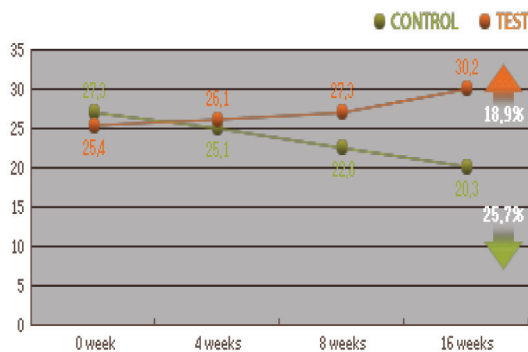
Στις παρακάτω κλινικές δοκιμές η πυκνότητα μαλλιών στην ομάδα ελέγχου ήταν μειωμένη με την πάροδο του χρόνου. Αντίθετα, η πειραματική ομάδα που έλαβε PEPTIDE παρουσίασε αύξηση της πυκνότητας και του αριθμού των μαλλιών με την πάροδο του χρόνου. Ο ρυθμός ανάπτυξης των μαλλιών έχει αυξηθεί και το πάχος της τρίχας έχει αυξηθεί. Αναστολή της τριχόπτωσης και προώθηση της ανάπτυξης των μαλλιών με αύξηση της αναγεννούσας φάσης.



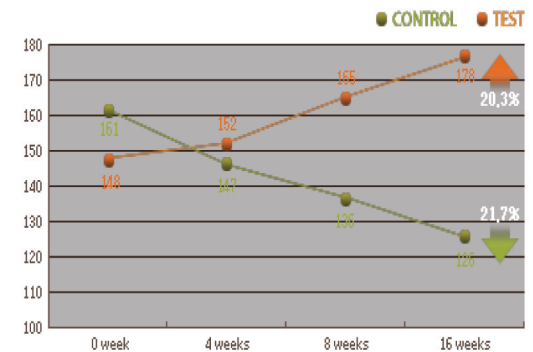
Αριθμός Τριχών



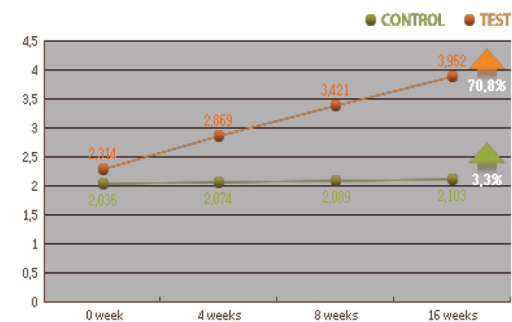
Συνολική Πυκνότητα (1/cm²)



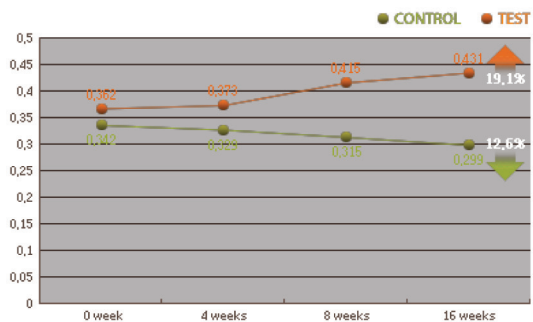
Πάχος Τρίχας (mm)



Ρυθμός Μαλλιών Αναγεν (%)



Αναλογία Μαλλιών Αναγεν / Telogen (%)



Ρυθμός Ανάπτυξης Μαλλιών (mm/ημέρα)

References:

- Prager N, Bickett K, French N, Marcovici G, A randomized, double-blind, placebo-controlled trial to determine the effectiveness of botanically derived inhibitors of 5-alpha-reductase in the treatment of androgenetic alopecia. J Altern Complement Med. 2002 Apr;8(2):143-52.
- Huelsken J, Vogel R, Erdmann B, Cotsarelis G, Birchmeier W. beta-Catenin controls hair follicle morphogenesis and stem cell differentiation in the skin. Cell. 2001 May 18;105(4):533-45.
- Schlake T, Sick S. Canonical WNT Signalling Controls Hair Follicle Spacing, Cell Adh Migr. 2007 Jul-Sep; 1(3): 149-151.
- McElwee K, Sinclair R. Hair physiology and its disorders. Drug Discovery Today: Disease Mechanisms, Common skin conditions and disorders. Volume 5, Issue 2, Summer 2008, Pages e163-e171
- Vichai V, Kiritkara K. Sulforhodamine B colorimetric assay for cytotoxicity screening. Nature Protocols 1, - 1112 - 1116 (2006) Subject Categories: Cell and tissue culture | Pharmacology and toxicology
- Papakostas D, Rancan F, Sterry W, Blume-Peytavi U, Vogt A, Nanoparticles in dermatology. Arch Dermatol Res. 2011 Oct;303(8):533-50. doi: 10.1007/s00403-011-1163-7. Epub 2011 Aug 12.



VERSION S.A.

7-9, Parthenonos str., 117 42 Athens, Greece, Tel: +30 210 9247210 Fax: +30 210 9233470

Web Site: www.versionderm.gr E-mail 1: info@versionderm.gr